

**BPL MEDICAL**



*Trabajando por las generaciones actuales y futuras*

## TRASPLANTES



**MARCAS INCLUIDAS:**

**One Lambda**



**f** Hospitalaria: [www.facebook.com/hospitalaria](http://www.facebook.com/hospitalaria)  
**f** Banco de sangre: [www.facebook.com/bcodesangre](http://www.facebook.com/bcodesangre)  
**f** Banco de tejidos: [www.facebook.com/bancodetejidos](http://www.facebook.com/bancodetejidos)  
**f** Industria e investigación: [www.facebook.com/industriaeinvestigacion](http://www.facebook.com/industriaeinvestigacion)

**BPL MEDICAL**

Calle 36 # 14 – 61 Bogotá D.C.  
Colombia, Sur América  
PBX + 57 1 3381028  
FAX + 57 1 3382280  
[banco.tejidos@bplmedical.com](mailto:banco.tejidos@bplmedical.com)



Reverse SSO typing by  
multiplex flow analysis for low  
and high-throughput labs

## LABType™ SSO

### TIPIFICACION CLASE I Y II

Muy adecuado para laboratorios de bajo y alto rendimiento, LABType SSO esta basado en el método SSO inverso (rSSO). Una matriz de suspensión emplea microesferas codificadas con fluorescencia como un soporte solido sólido para inmovilizar las sondas de oligonucleótidos. El ADN objetivo se amplifica con cebadores específicos biotinilados del locus. El producto amplificado es luego desnaturalizado e hibridado con las sondas de oligonucleótidos.

El producto amplificado es hibridado con oligonucleótidos unidos a microesferas las sondas se etiquetan con estreptavidina conjugada con R-ficoeritrina (SAPE) y luego procesadas en el LABScan..



La multiplexión ahorra costos de mano de obra y tiempo de procesamiento.

se proporcionan y adiciones para cada nuevo lote para abordar actualizaciones de nomenclatura. Las pruebas están disponibles para Clase I y Clase II en kits de 20 o 100 pruebas (40 pruebas para MICA).



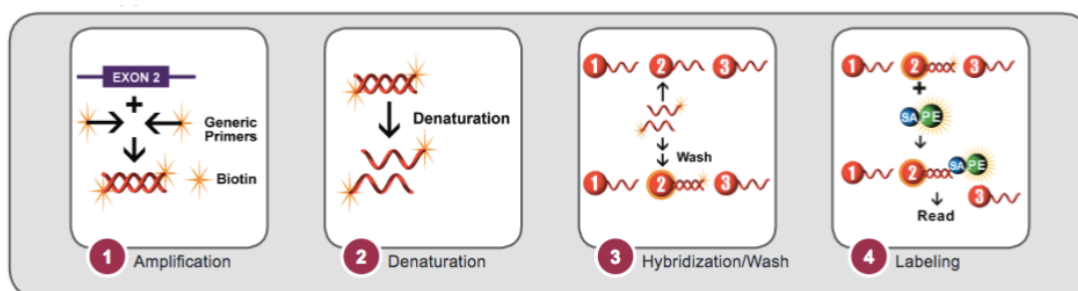
A Thermo Fisher Scientific Brand



## INFORMACION PARA PEDIDOS

PRODUCTO	CAT No. / Tests	CAT No. / Tests
LABType SSO HLA A Locus	RSO1AT	RSSO1A
LABType SSO HLA B Locus	RSO1BT	RSSO1B
LABType SSO HLA B7 Supplement	RSO1S1T	RSSO1S1
LABType SSO HLA Bw4 Supplement	RSO1S4T	RSSO1S4
LABType SSO HLA C Locus	RSO1CT	RSSO1C
LABType SSO HLA Exon 4-7 Supplement	RSO1E47T	RSSO1E47
LABType SSO HLA DRB1	RSO2B1T	RSSO2B1
LABType SSO HLA DRB3,4,5	RSO2345T	RSSO2345
LABType SSO HLA DQA1/DQB1	RSO2QT	RSSO2Q
LABType SSO HLA DPA1/DPB1	RSO2PT	RSSO2P

## PROCEDIMIENTO



- Distingue los anticuerpos HLA Clase I y Clase II
- Contiene un antígeno único purificado o un conjunto definido de antígenos HLA, incluidos los alelos raros
- Elimina las reacciones falsas positivas debido a anticuerpos no HLA o autoanticuerpos.
- El ensayo de antígeno único identifica antígenos orsafe negativos, incluso para pacientes con alto PRA
- Detecta anticuerpos IgG



## **Automatización**

- Basado en la tecnología Luminex xMAP
- Proporciona la máxima consistencia para la adquisición de datos por software
- Alta reproducibilidad
- Proporciona consistencia de reacción a reacción

## **DETECCIÓN DE ANTICUERPOS**

Los reactivos LABScreen funcionan con tecnología Luminex xMAP, una plataforma de microperlas utilizada para administrar ensayos de anticuerpos múltiples. Este ensayo basado en cuentas de antígenos permite una determinación precisa de perfiles de anticuerpos contra HLA y MICA.

La fiabilidad comprobada de Consistencia de LABScreen, alta sensibilidad y robustez para ha ganado un impulso rápido en la comunidad de trasplantes.

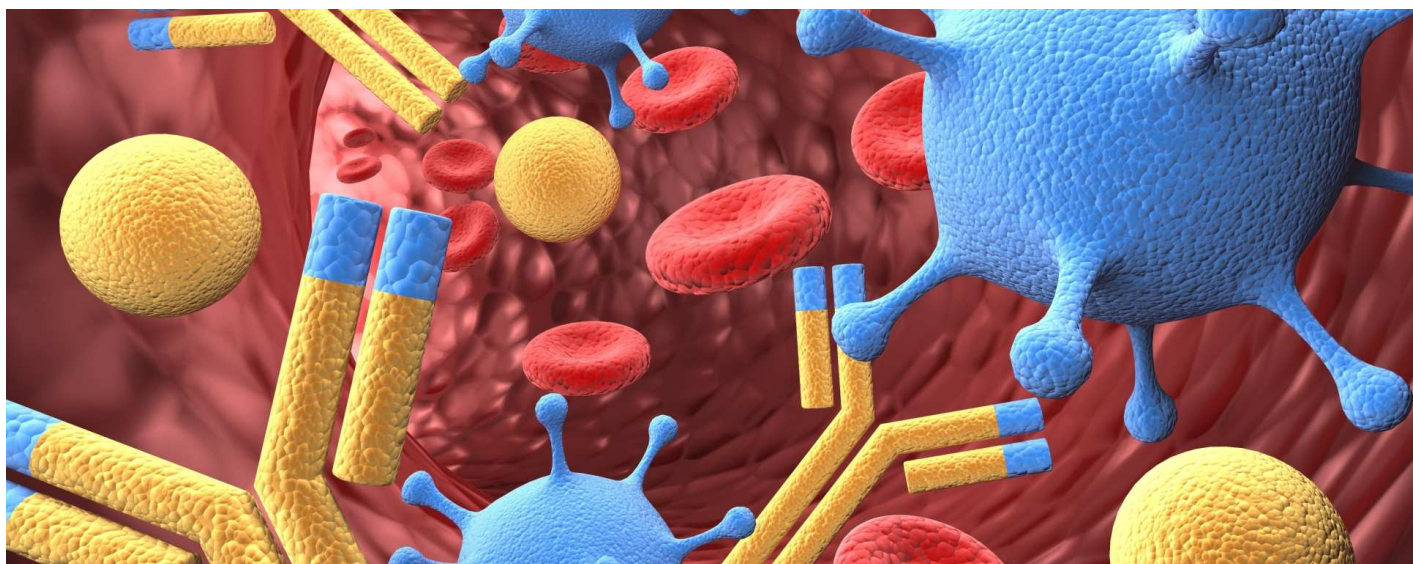
La línea de productos LABScreen consiste en microperlas codificadas por colores recubiertos con antígenos purificados HLA Clase I, Clase II y MICA. Los las cuentas se analizan utilizando la tecnología multiplex xMAP de Luminex.



## INFORMACION PARA PEDIDOS

PRODUCTO	CAT No. / Tests	CAT No. / Tests
<b>LABScreen™ Single Antigen Class I</b>		
LABScreen™ MICA Single Antigen - Group 1	25 tests	LSMICA001
LABScreen™ Single Antigen HLA Class I - Combi	25 tests	LS1A04
LABScreen™ Single Antigen HLA Class I Supplement - Group 1	25 tests	LS1ASP01
<b>LABScreen™ Single Antigen Class II</b>		
LABScreen™ Single Antigen HLA Class II - Group 1	25 tests	LS2A01
LABScreen™ Single Antigen HLA Class II Supplement - Group 1	25 tests	LS2ASP01
<b>LABScreen™ PRA</b>		
LABScreen™ PRA Class I	25 tests	LS1PRA
LABScreen™ PRA Class II	25 tests	LS2PRA
LABScreen™ PRA Class I & II	25 tests	LS12PRA
<b>LABScreen™ Mixed</b>		
LABScreen™ Mixed Class I & II	100 tests	LSM12
<b>Ancillary Products</b>		
LABScreen™ Negative Control	20 tests	LS-NC
PE Conjugated Goat Anti-Human IgG	1000 tests	LS-AB2

## REACTIVOS CONTROL DE HLA



El control de suero normal (OLI Cat. #NS) se usa para determinar el fondo de muerte celular. El control de suero normal es suero humano de donantes masculinos no transfundidos con tipo de sangre AB negativo.

Los Controles de Células Anti-B (Cat. # ABSM, ABSG) se usan para determinar la pureza de los linfocitos B. Los controles de linfocitos B son anticuerpos monoclonales que son muy citotóxicos para los linfocitos B sin reactividad contra los granulocitos, los linfocitos T, las plaquetas, los monocitos y los glóbulos rojos.

El control anti-granulocitos (OLI Cat. # AGSM) se usa para determinar la pureza de los granulocitos. El control de antigranulocitos consiste en anticuerpos monoclonales que son muy citotóxicos para los granulocitos sin reactividad contra los linfocitos B, los linfocitos T, las plaquetas, los monocitos y los glóbulos rojos.

Los controles de linfocitos anti-T (números de catálogo OLI ATSG, ATSM, ATSMX) se usan para determinar la pureza de los linfocitos T. Los controles de linfocitos anti-T son anticuerpos monoclonales que son altamente citotóxicos para linfocitos T sin reactividad contra granulocitos, monocitos, linfocitos B, plaquetas y glóbulos rojos.

Nota: ATSMX es el único control anti-T para uso con células aisladas con FluoroBeads®T. Los controles anti-linfocitos (Nº de cat. OLI, ALSG, ALSM) se utilizan para determinar la reactividad del complemento. Los controles anti-linfocitos son anticuerpos monoclonales que son altamente citotóxicos para linfocitos humanos sin reactividad contra granulocitos, monocitos, plaquetas y glóbulos rojos.

Nota: Se sabe que DTT desactiva IgM, pero no IgG. No use ALSM, ALSG, ATSG, ATSM, o ATSMX como control para realizar pruebas con Dithiothreitol (DTT), la DTT de 5MM utilizada para desactivar la IgM humana no desactiva ALSM, ATSM y ATSMX porque son anticuerpos monoclonales IgM de ratón y sus enlaces disulfuro no se rompen por DTT.

Los linfocitos viables se incuban con anticuerpo que se une al complemento. Si los linfocitos expresan un antígeno reconocido por un anticuerpo específico, la porción Fab del anticuerpo se une al antígeno que forma el complejo antígeno-anticuerpo. Después de que estos complejos se hayan formado, se agrega el complemento de conejo. El C1q y Ca ++ del complemento se une a la porción FC del anticuerpo.

## REACTIVOS PARA LA PRUEBA DE CITOOTOXICIDAD DEPENDIENTE DE COMPLEMENTO

### REACTIVO DE FIJACION Y TINCION STAINFIX

REF: SF-500



Stain-Fix es una mezcla patentada de reactivos de tinción y fijación de células. Tiñe y fija las células de forma simultánea en un solo paso. Estas acciones simultáneas ahorran tiempo y reducen la posibilidad de reacciones falsas positivas no específicas. Este producto se ha desarrollado para reemplazar al tradicional procedimiento de eosina y formalina de 2 pasos utilizado para la tipificación de tejidos y el cribado de suero.

## REACTIVO DE TINCIÓN Y ENFRIAMIENTO FLUOROQUENCH™

REF: FQAE100, FQAE100, FQAE500, FQAE2000



Los productos FluoroQuench™ se utilizan para teñir de fluorescente y fijar linfocitos en el método de microcitotoxicidad.

Los productos FluoroQuench™ incluyen una mezcla de reactivos para facilitar la evaluación microscópica de las células y para ampliar el almacenamiento de bandejas para su evaluación posterior.

En la prueba de HLA, un reactivo de enfriamiento puede reducir notablemente la fluorescencia del fondo. EDTA se utiliza para detener la lisis de las células dependiente del complemento. El bromuro de etidio se utiliza para teñir células muertas. La naranja de acridina se utiliza para teñir células vivas. FluoroQuench Plus™ contiene un fijador adicional que se utiliza para evitar que el bromuro de etidio se introduzca en las células vivas, conservándolas así para una lectura prolongada.

## GOAT IgG ANTI-HUMAN KAPPA (LIBRE Y UNIDA A CADENAS LIVIANAS)

CAT: AHG1, AHG50



Para incrementar la sensibilidad de la detección de anticuerpos en suero humano usando la técnica de microcitotoxicidad dependiente de complemento.

Los anticuerpos anti HLA pueden ser detectados en suero humano mediante el test de citotoxicidad dependiente de complemento (CDC) Usando linfocitos como blanco. Un anticuerpo IgM o dos anticuerpos HLA IgG adyacentes no competentes que se unen a epítopes espacialmente distintos en una sola molécula de HLA son requeridos para activar la cascada del complemento que conduce a la citólisis. Sin embargo algunos anticuerpos pueden no ser detectados debido a que son citotóxico – negativos, absorción positiva (CYNAP).

El fenómeno CYNAP no es el resultado de una baja afinidad de los aloanticuerpos o causado generalmente por anticuerpos que no fijan complemento. Por el contrario el fenómeno CYNAP usualmente ocurre debido a anticuerpos mono específicos HLA dirigidos contra un epítipo único que no afecta la interacción altamente bivalente con C1q para activar la lisis de las células mediada por complemento.

En el caso de anticuerpos CYNAP, el anticuerpo de cadena ligera anti-kappa de cabra (AGH) es usado para incrementar el test de microcitotoxicidad.

Los anticuerpos mono específicos HLA IgG actuando junto con el AHG unido a este anticuerpo HLA se une a C1q para iniciar la cascada del complemento llevando a linfolisis.

**FLUOROBeads®-B AND PHOSPHATE BUFFERED SALINE (PBS)/CITRATE REAGENT  
(FLUOROBeads® -B Y REACTIVO TAMPÓN FOSFATO SALINO (PBS)/CITRATO)**

Nº de catálogo: FB2-25, FB2-100 y PC1-500

**FLUOROBeads®-T Y REVELADOR FLUOROBeads®-T**

Nº de catálogo: FB1-25, FB1-100 y FB1-DEV



FluoroBeads® -B ofrece un procedimiento sencillo para el aislamiento de linfocitos B para su uso en ensayos de tipificación de HLA de Clase II mediante tintes fluorescentes. PBS/citrato es un reactivo que se utiliza en el método de aislamiento de FluoroBeads® -B

FluoroBeads® -B son bolas inmunomagnéticas que tienen menos de un 1 micrón de diámetro. Los anticuerpos monoclonales anti-CD19 se acoplan a la superficie de las bolas. Los anticuerpos CD19 se unen específicamente a los linfocitos B. FluoroBeads® -B ofrece al usuario un método rápido de separación de linfocitos B de la sangre con el uso de un imán colector. El método de FluoroBeads® -B no requiere incubaciones frías, rotaciones ni centrifugaciones. PBS/citrato mejora el rendimiento de las bolas.

Las bolas inmunomagnéticas son partículas superparamagnéticas con anticuerpos monoclonales acoplados a su superficie. Las bolas se pueden recopilar mediante un campo magnético. Al eliminar el campo magnético, las bolas no retienen magnetismo residual. Se pueden imantar y dispersar repetidas veces. La especificidad del anticuerpo monoclonal acoplado determina el tipo de célula extraída.

FluoroBeads® -T ofrece un procedimiento sencillo para el aislamiento de linfocitos T para su uso en ensayos de microcitotoxicidad mediante tintes fluorescentes. El revelador FluoroBeads® -T está diseñado específicamente para uso en el método de aislamiento

FluoroBeads® -T son bolas inmunomagnéticas que tienen menos de un 1 micrón de diámetro. Los anticuerpos monoclonales anti-CD2 se acoplan a la superficie de las bolas, que se une específicamente al receptor de rosetas E de los linfocitos T. FluoroBeads® -T ofrece al usuario un método rápido de separación de complejos de linfocitos T/FluoroBeads® -T de la sangre con el uso de un imán colector. El método de FluoroBeads® -T no requiere incubaciones frías, rotaciones ni centrifugaciones. El revelador FluoroBeads® -T es un reactivo diseñado específicamente para mejorar el rendimiento de las bolas inmunomagnéticas FluoroBeads® -T.



# TRASPLANTES

**Para más información, contáctanos**

***BPL MEDICAL***

Calle 36 # 14 – 61 Bogotá D.C.

Colombia, Sur América

PBX + 57 1 3381028

FAX + 57 1 3382280

[banco.tejidos@bplmedical.com](mailto:banco.tejidos@bplmedical.com)

## OTROS DE NUESTROS CÁLOGOS:

- Cadena de frío
- Sistemas Modulares de almacenamiento
- Industria e Investigación
- Banco de Sangre
- Hospitalaria y Farmacéutica
- Banco de Tejidos y Células madre
- Centrifugación



 Hospitalaria: [www.facebook.com/hospitalaria](http://www.facebook.com/hospitalaria)

 Banco de sangre: [www.facebook.com/bcodesangre](http://www.facebook.com/bcodesangre)

 Banco de tejidos: [www.facebook.com/bancodetejidos](http://www.facebook.com/bancodetejidos)

 Industria e investigación: [www.facebook.com/industriaeinvestigacion](http://www.facebook.com/industriaeinvestigacion)